



Terugkoppelmoment

# **Niet-stedelijke Maasplassen Roermond**

# Doel van deze avond

- ✓ Terugkoppelmoment
- ✓ Toelichting op de resultaten
- ✓ Mogelijkheid voor vragen
- ✓ Bekijken van het gebiedsprofiel



# Proces

- ✓ Gesprekken ondernemers en stakeholders (juni – heden)
- ✓ Digitale enquête (augustus-september)
- ✓ Informatieavonden Ool en Asselt (augustus)
- ✓ Themabijeenkomst raads- en commissieleden (september)
- ✓ Enquête jongeren en op bezoek in het gebied (september-oktober)
- ✓ Verdere uitwerking (oktober-november)
- ✓ Expertmeeting (oktober)
- Terugkoppelmoment**
- Definitief maken gebiedsprofiel (november)
- Vaststelling

# Wat hebben we opgehaald?

**verplaatsen invaart Oolderplas**  
**Stadsweide beleefbaar en toegankelijk**  
**Meer handhaving**  
Spoorplas en Gerelingsplas natuur maken  
Prullenbakken  
Wartertappunten Grote Grazers  
Natuureducatie  
Drukke boothelling Asselt  
Openbare sanitaire voorzieningen  
fietsenstallingen  
Behoud Windsurfen op de **Waterkwaliteit**  
bankjes  
Oolderplas  
Natuur ontoegankelijk tussen  
**Gevaarlijke situaties** zonsondergang en -opkomst  
op het water  
Maasplassen behouden zoals ze nu  
Aandacht voor situatie  
Zwemmen behouden  
Isabellagreend  
Hoogwaterveiligheid  
**Parkeerverlast**  
Geen uitbreiding  
Zwerfafval  
recreatie  
Ongewenste activiteiten  
**Natuurbehoud**  
Kleinschalige Asseltse Plassen  
Geen nieuwe jachthaven Asselt  
Ommetjes  
**Verkeersveiligheid**  
**Geluidsoverlast**  
zijn  
Gebied toegankelijk  
voor extensieve recreatie



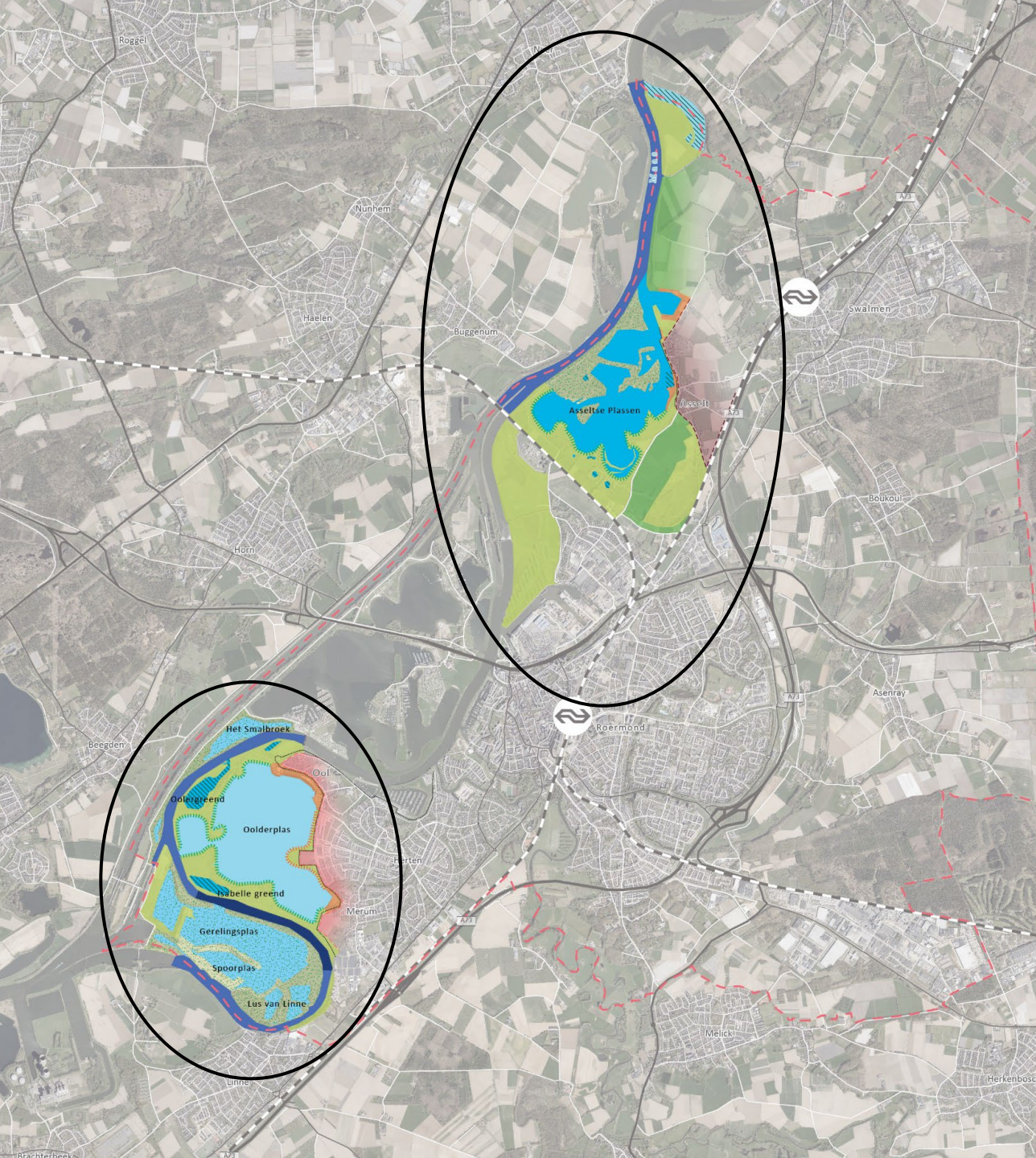


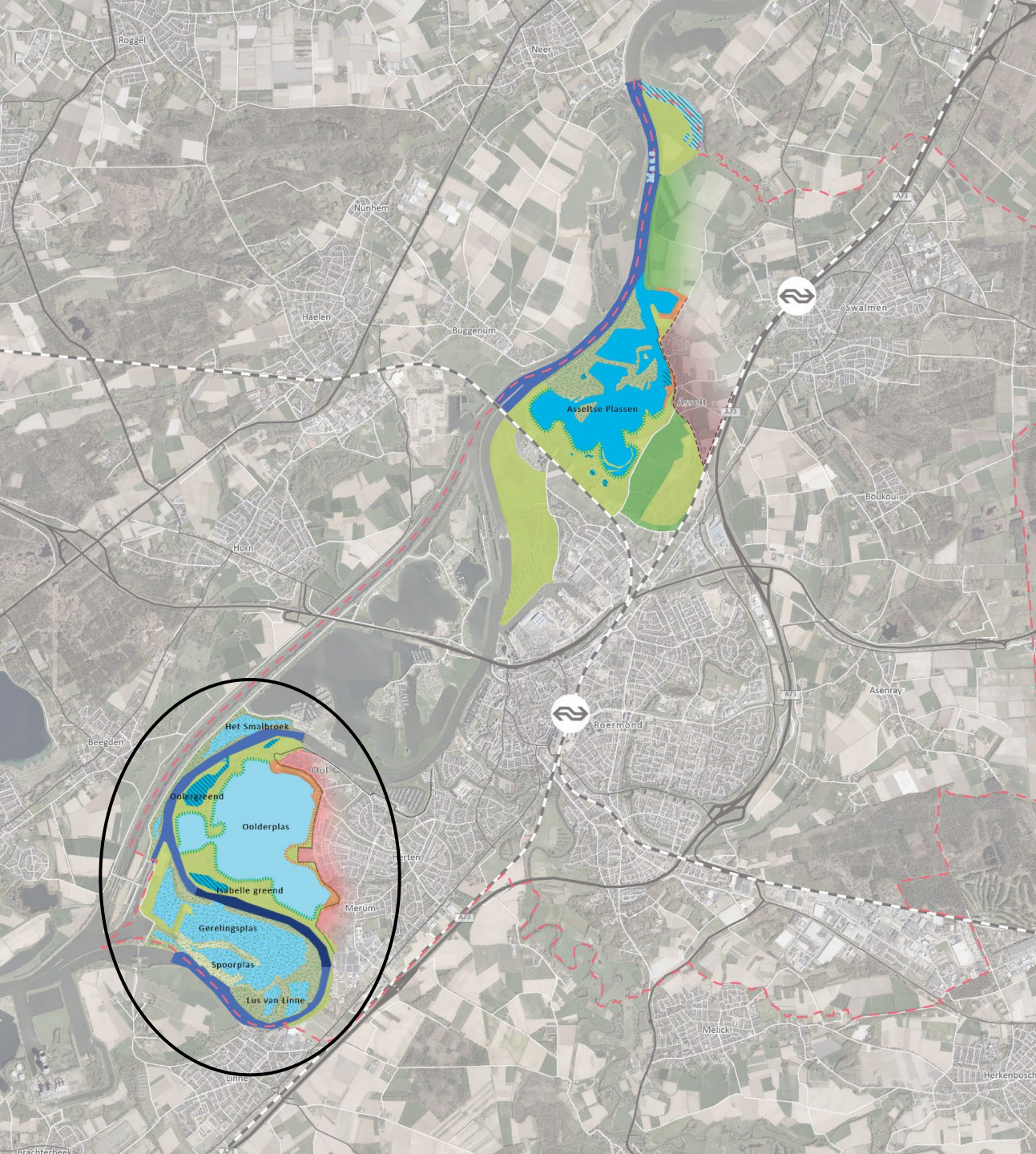
# Zoneringen

1. Natuur
2. Natuurlijk water
3. Recreatief medegebruik natuur
4. Recreatief medegebruik water
5. Natuurinclusief landgebruik
6. (Vaar)water
7. Maas
8. Snelvaart
9. Recreatiezone
10. Bebouwingsrand Herten
11. Dorpsgezicht Asselt

## Aanduidingen

1. Natuuroevers
2. Toegankelijke natuuroever
3. Vissen niet toegestaan
4. Waterkering





# Gebiedsprofiel Oolderplas e.o.



# Oolderplas en omgeving



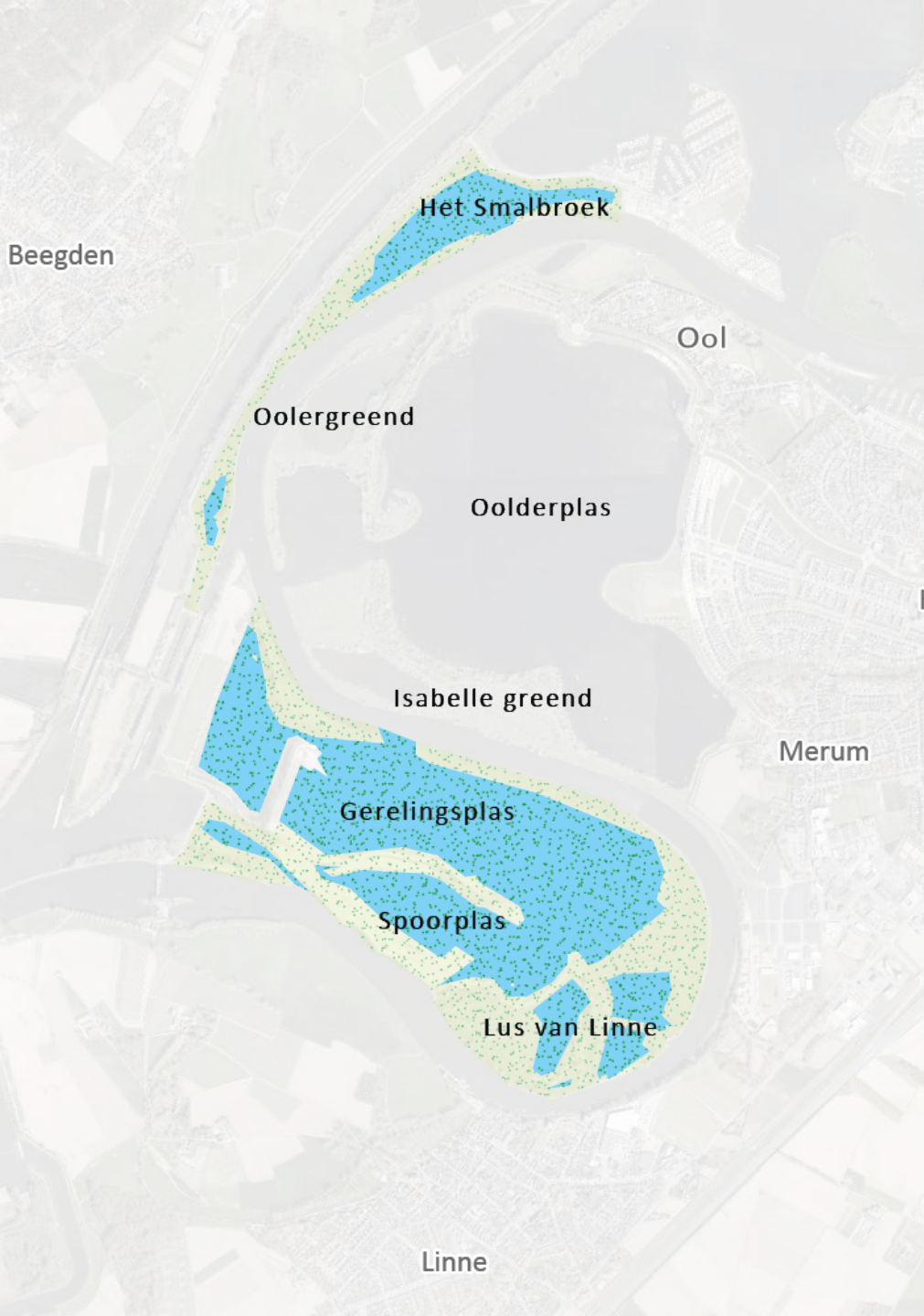
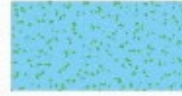


# Zone: 'Natuur'



Gerelingsplas

# Zone: 'Natuurlijk water'



Lus van Linne

# Zone: 'Maas'



De Maas bij de Lus van Linne

# Zone: Snelvaart'



Voorbeeld van jetski die in de snelvaartzone thuishoort

# Zone: 'Recreatief medegebruik natuur'



Landschap rondom Isabellagreend bij de Oolderplas



Rondje Oolderplas (wensbeeld)

# Aanduiding oevers



Voorbeeld natuurlijke oever

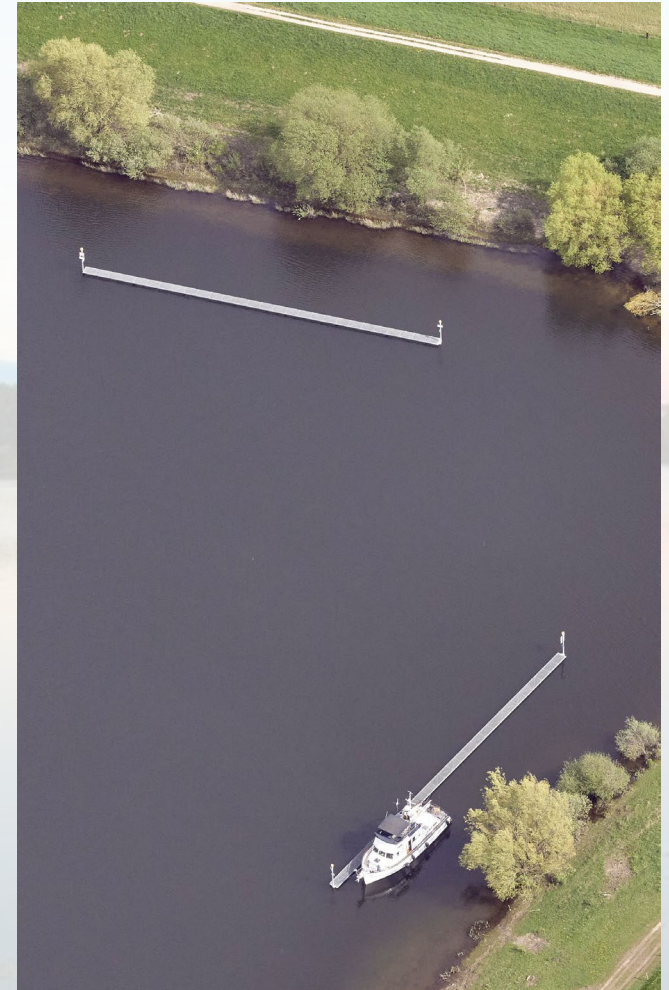


Voorbeeld toegankelijke natuuroever

# Zone: 'Vaarwater'

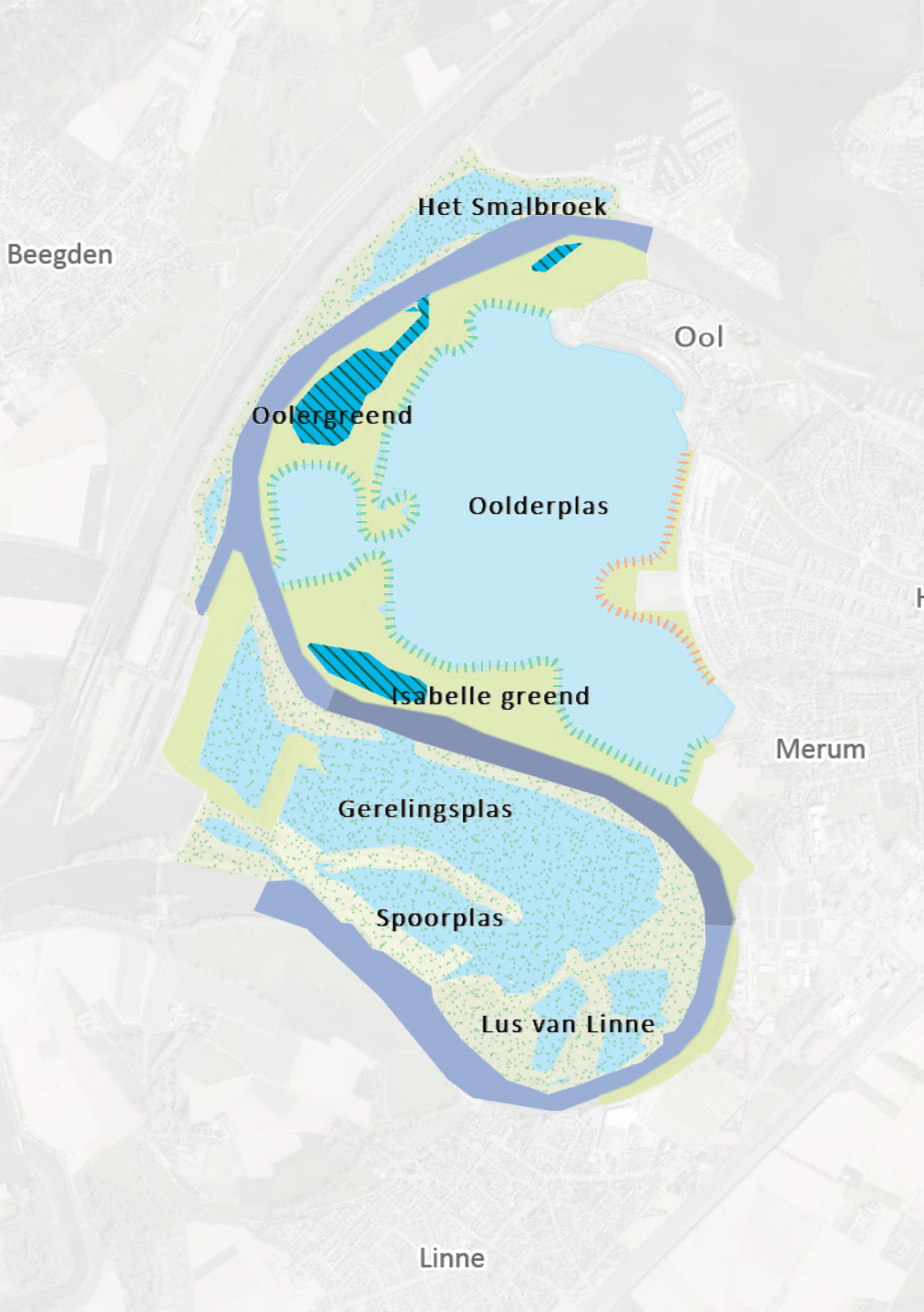


Windsurfers



Aanleggen los van oevers

# Zone: 'Recreatief medegebruik water'



Suppen



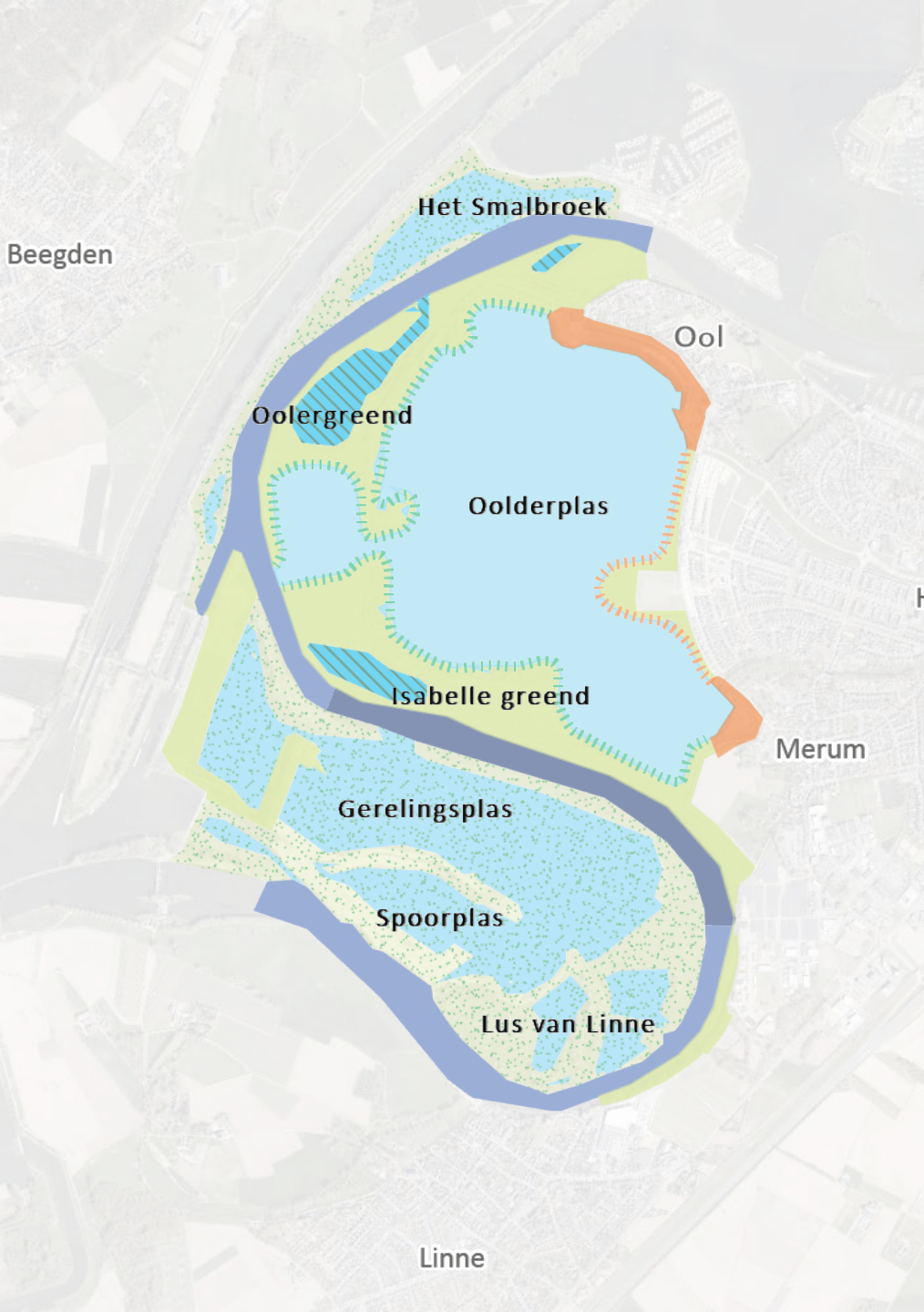
Kanoën



Zwemmen



# Zone: 'Recreatiezone'



Parkeerplaats Beachclub Oolderhof



Beachclub Oolderhof

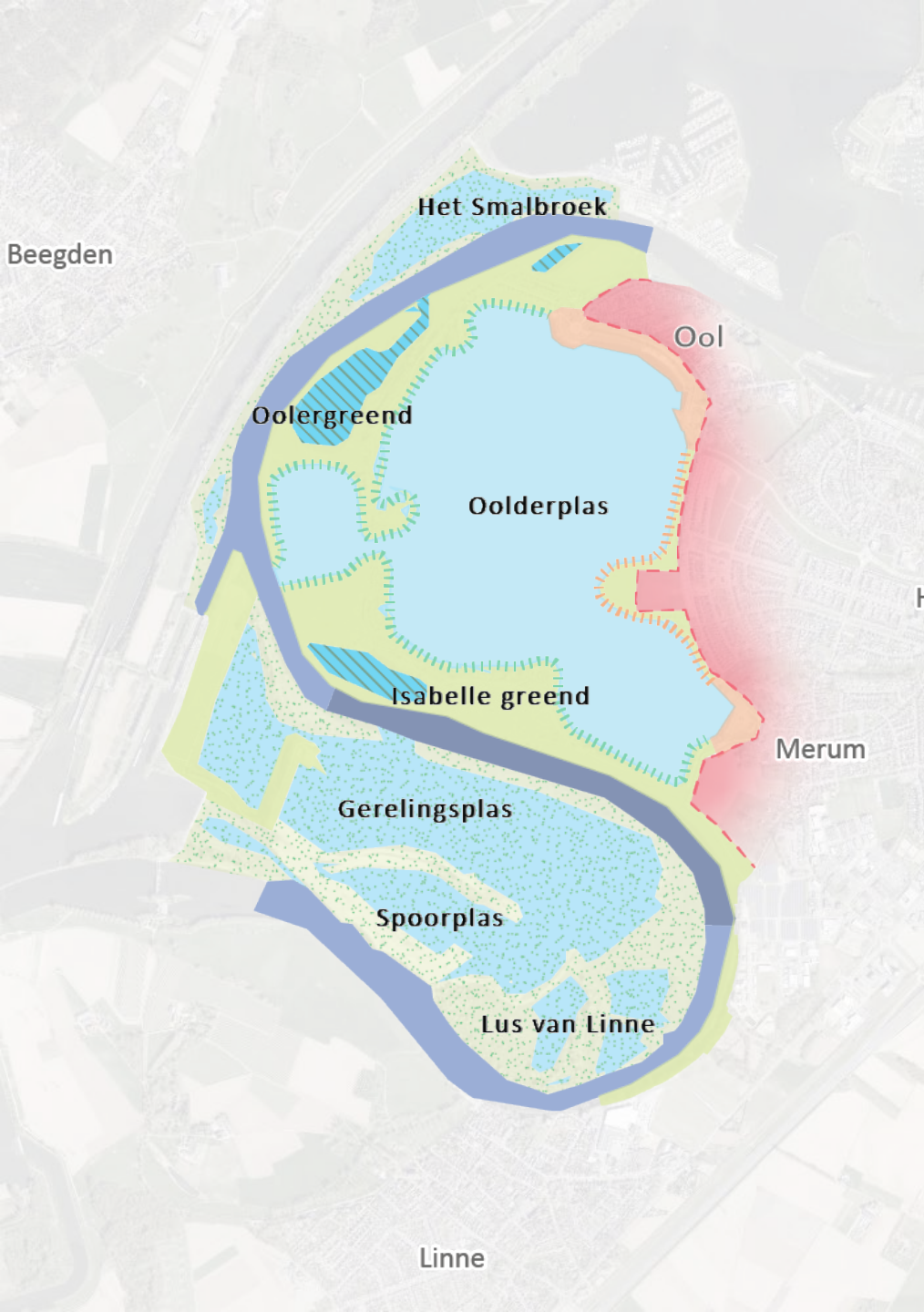


Wandelpad over de dijk bij Ool



Parkeeroverlast

# Zone: 'Bebouwingsrand Herten'



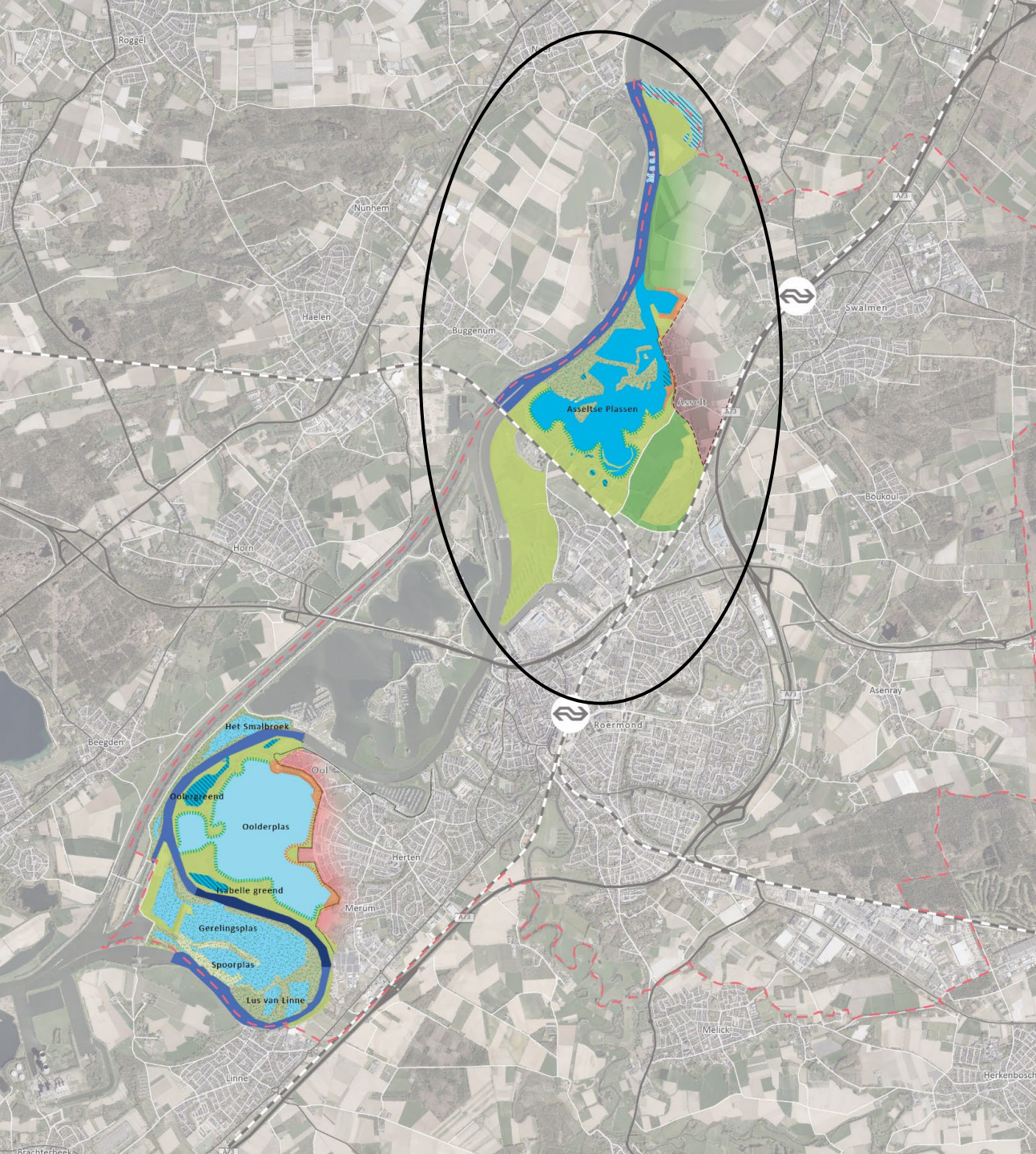
Fietspad tussen Oolderveste en Oolderplas



Meer fietsenstallingen (wensbeeld)



Toegankelijke Natuuroevers maken onderlangs bij bebouwingsrand Herten



# Gebiedsprofiel Asseltse Plassen

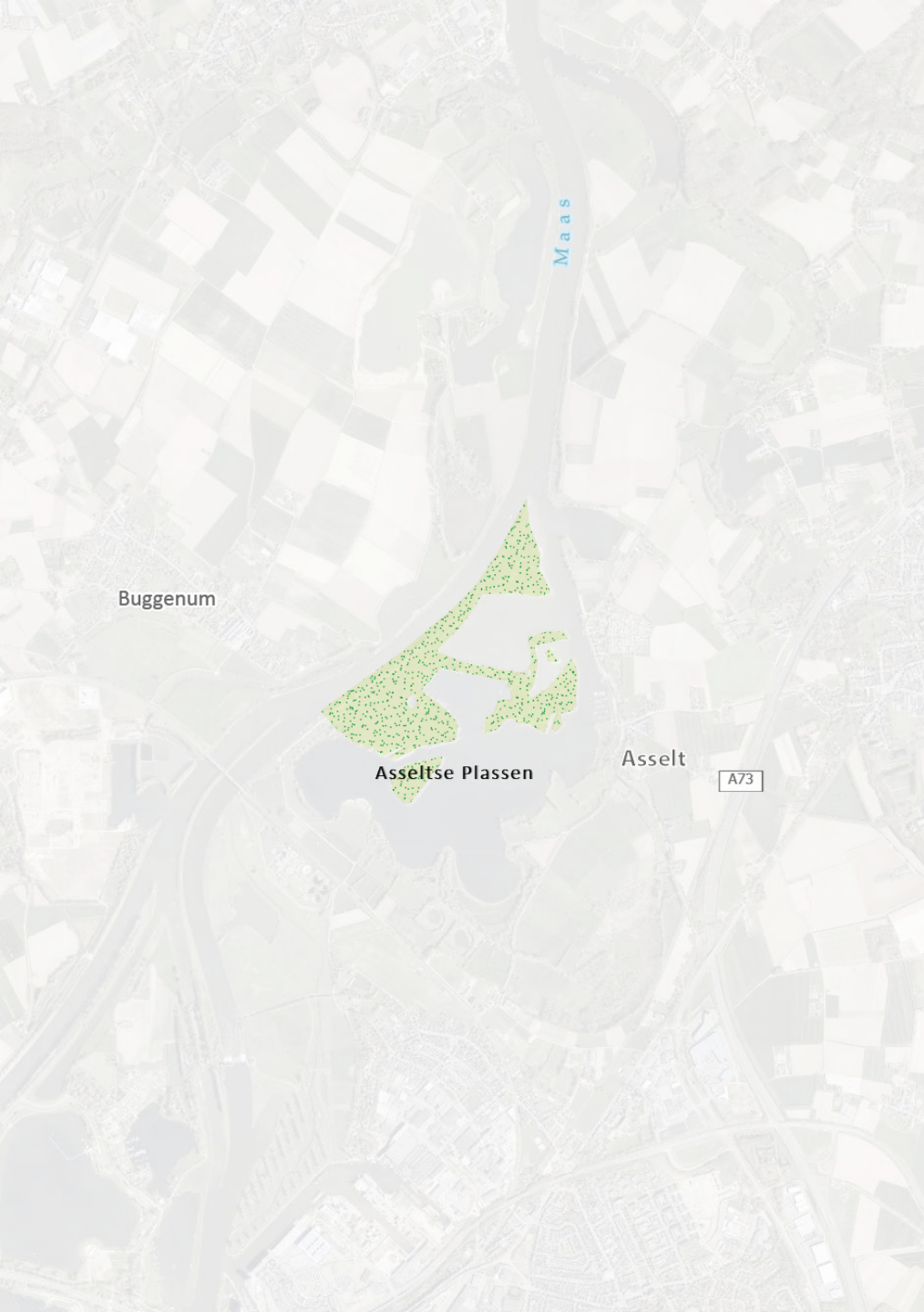
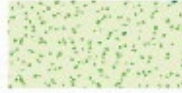


# Asseltse Plassen



Asseltse Plassen luchtfoto

# Zone: 'Natuur'



Natuur rondom de Asseltse Plassen

# Zone: 'Recreatief medegebruik natuur'



Wandelpad langs de Asseltse Plassen



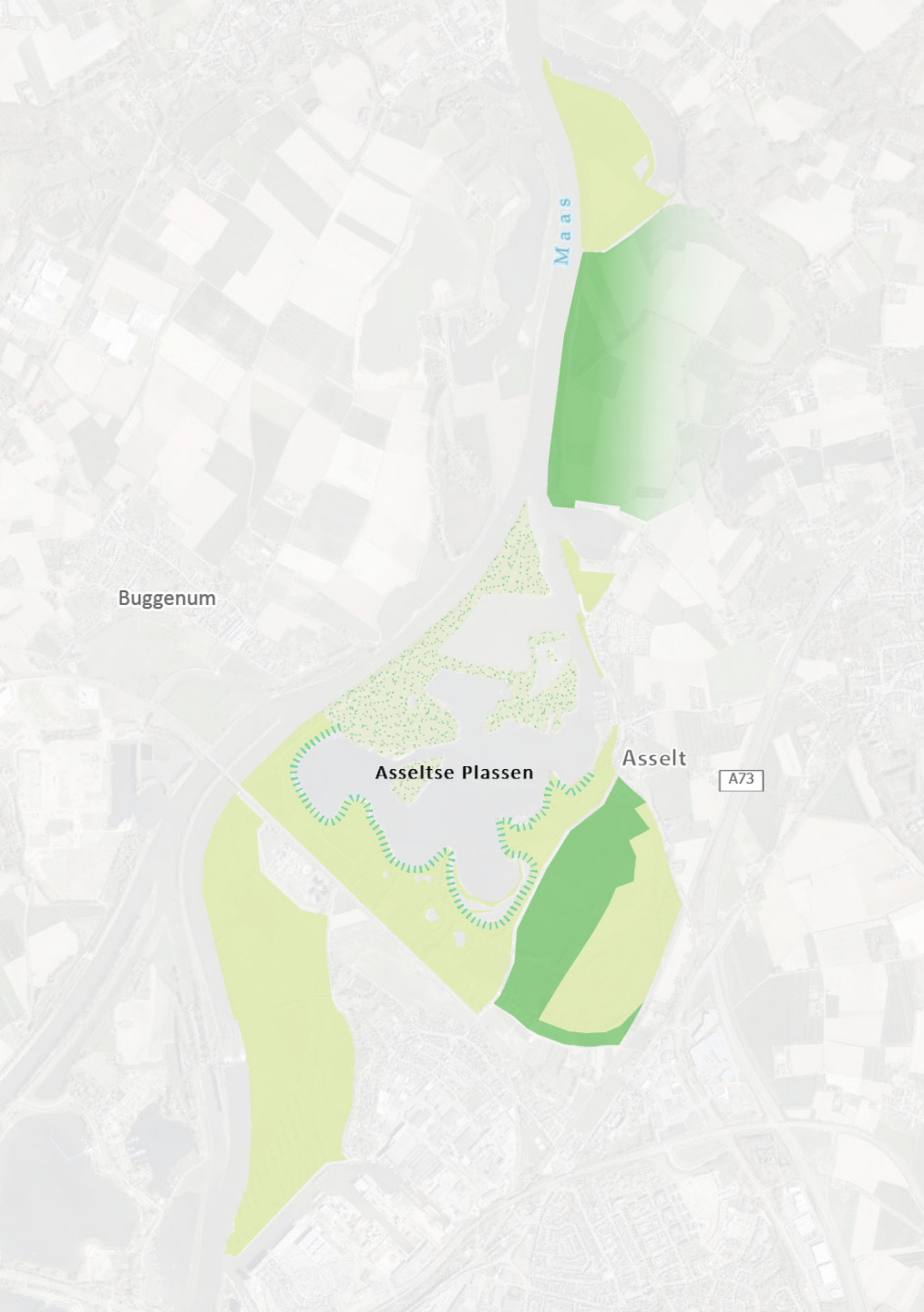
Zandpad door zone recreatief medegebruik natuur bij Asselt

# Aanduiding oevers



Voorbeeld natuuroever bij de Asseltse Plassen

# Zone: 'Natuurinclusief landgebruik'



Voorbeeld 'natuurinclusief landgebruik'



# Zone: '(Vaar)water'



Varen

# Zone: 'Maas'



Maas bij Asselt

# Zone: 'Recreatief medegebruik water'



Kanoën

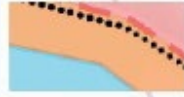


Vissen



Zeilen

# Zone: 'Recreatiezone'



Jachthaven Ascloa

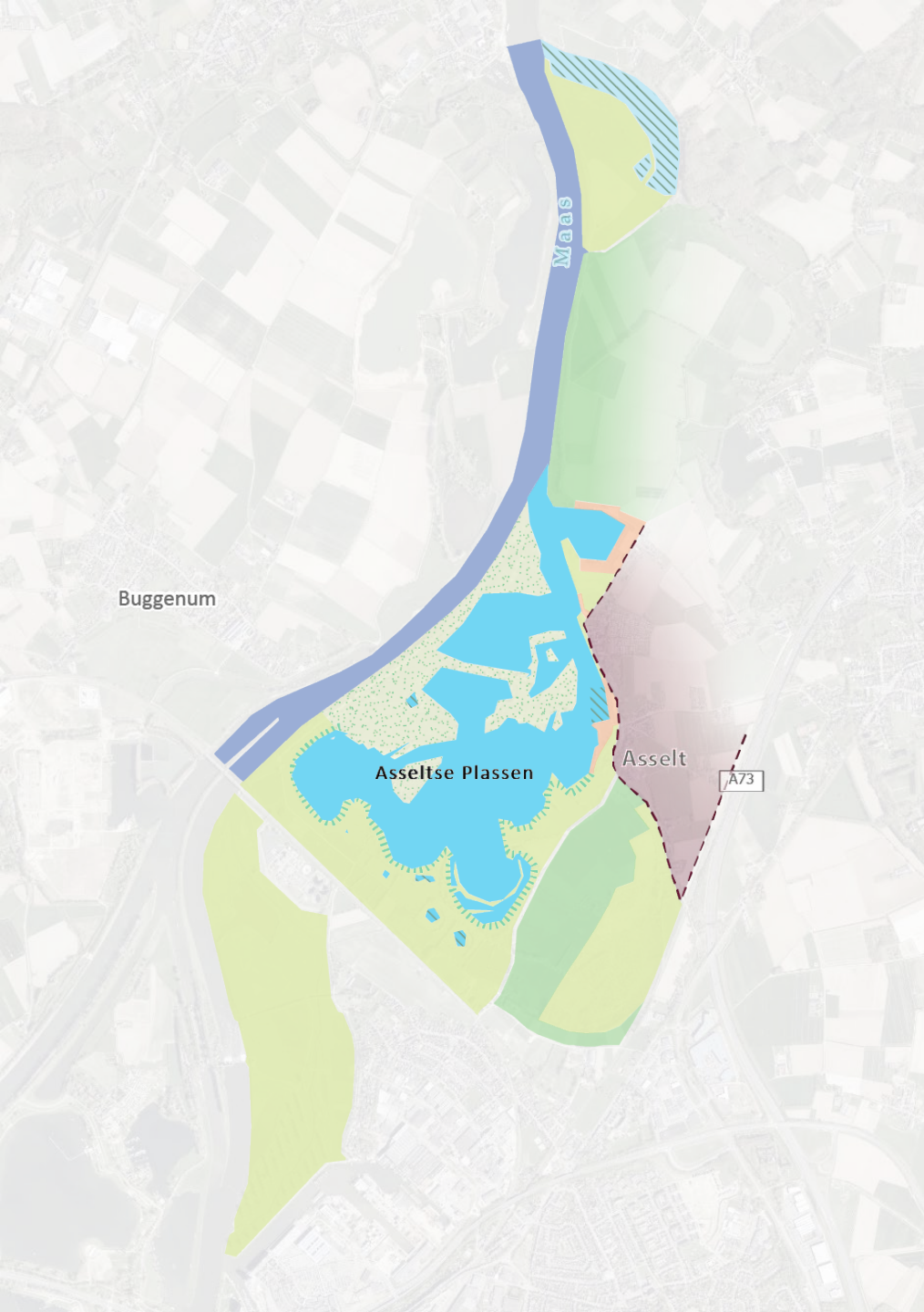


Sanitaire voorzieningen (wensbeeld)



Boothelling van Camping Maasterras

# Zone: 'Dorpsgezicht Asselt'



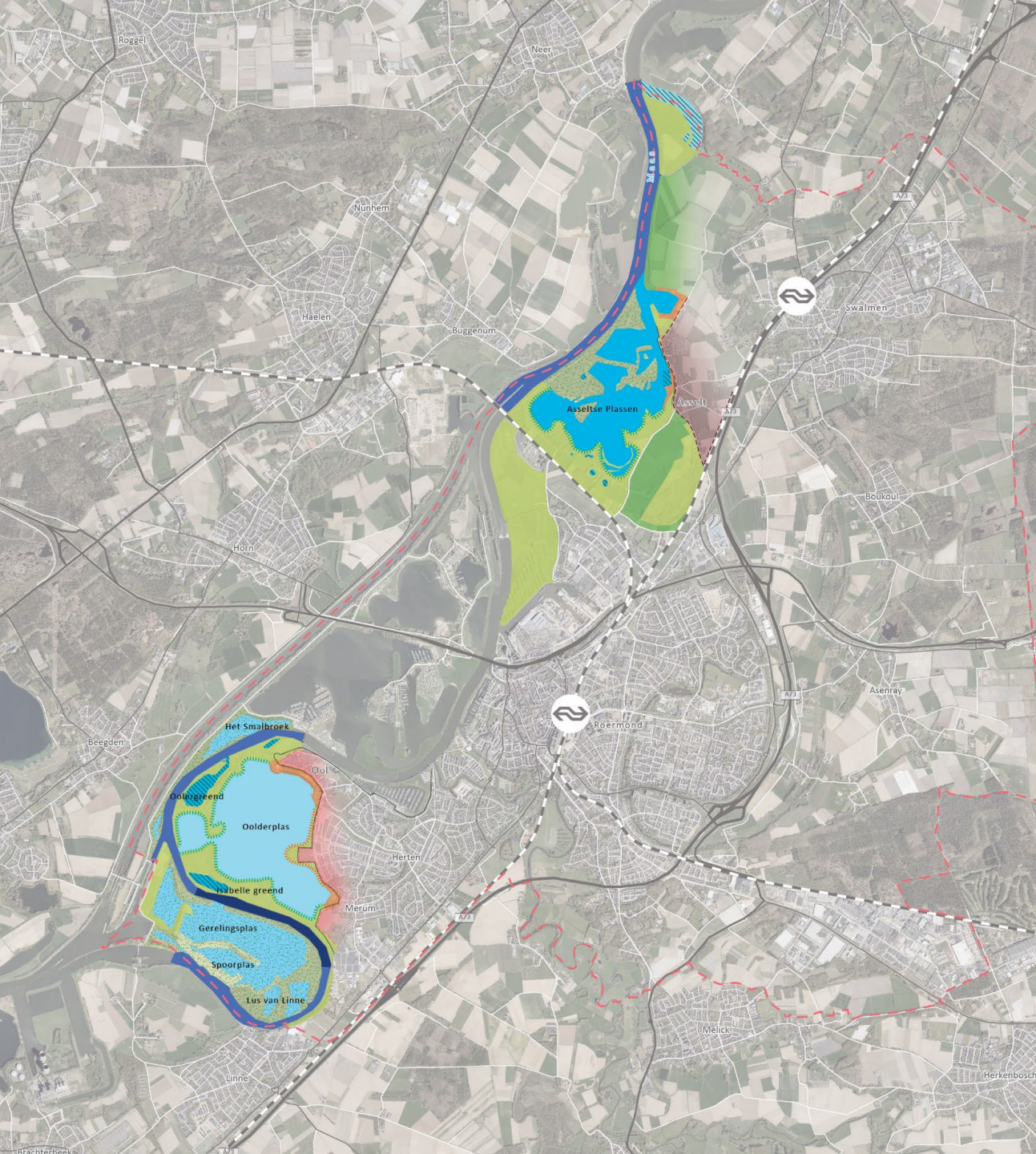
Kerk van Asselt



Kade van Asselt



Restaurant de Boei en Maaszicht



# Zoneringen

1. Natuur
2. Natuurlijk water
3. Recreatief medegebruik natuur
4. Recreatief medegebruik water
5. Natuurinclusief landgebruik
6. (Vaar)water
7. Maas
8. Snelvaart
9. Recreatiezone
10. Bebouwingsrand Herten
11. Dorpsgezicht Asselt

## Aanduidingen

1. Natuuroevers
2. Toegankelijke natuuroever
3. Vissen niet toegestaan
4. Waterkering

# Uitwerking per zone

- Opgave:  
*Welke opgave/aandachtspunten bij ontwikkelingen?*
- Activiteiten:  
*Welke activiteiten verwachten we?*
- Voorzieningen:  
*Wat zijn de voorzieningen die hier passen?*

## ZONE 4: RECREATIEF MEDEGEBRUIK WATER

OPGAVEN	Natuur en water	Recreatie	Inrichting gebied	Leefbaarheid en gezondheid
Handhaving van de toegestane snelheid voor motorboten.		•	•	•
Beperken (geluid)overlast op het water in met name de avonduren.		•		•
Steigers met een verbinding met de vaste wal gefaseerd vervangen door drijvende steigers.	•	•	•	•

ACTIVITEITEN	Natuur en water	Recreatie	Inrichting gebied	Leefbaarheid en gezondheid
Stille vaart: suppen, kanoën, zeilen en motorboten mits deze zich aan de maximaal toegestane snelheid houden.		•		
Zwemmen toegestaan, maar wordt niet gefaciliteerd.		•	•	
Vissen toegestaan, m.u.v. de op kaart aangegeven wateren met arcering.		•		

VOORZIENINGEN	Natuur en water	Recreatie	Inrichting gebied	Leefbaarheid en gezondheid
Aanlegmogelijkheden zonder verbinding met de vaste wal, bijvoorbeeld in de vorm van drijvende steigers.		•	•	

# Kansrijke ontwikkelingen

- Participatietraject is de basis
- Raad stelt gebiedsprofiel vast
- Prioritering en uitwerking
- Opstellen concrete maatregelen en/of een (onderzoeks)aanpak
- Betrekken stakeholders bij de uitwerking

Nr	Actie	Actiehouder	Overige stakeholders	Gebied
1	Aanpak parkeersituatie	Gemeente	Ondernemers, Buurtverenigingen	Ool en Asselt
2	Verkeersveiligheid	Gemeente	Ondernemers, Buurtverenigingen	Ool en Asselt
3	Routestructuren wandelen en fietsen	Gemeente	Staatsbosbeheer, Stichting Limburg Landschap, Rijkswaterstaat	Ool en Asselt
4	Handhaving	Gemeente	Grondeigenaren (Limburgs Landschap, ondernemers, Staatsbosbeheer, Waterschap Limburg, Rijkswaterstaat)	Niet-stedelijke Maasplassen
5	Faciliteiten	Gemeente	Grondeigenaren (Limburgs Landschap, ondernemers, Staatsbosbeheer, Waterschap Limburg, Rijkswaterstaat)	Niet-stedelijke Maasplassen
6	Samenwerkingsverband	Gemeente	Ondernemers, Buurtverenigingen	Niet-stedelijke Maasplassen
7	Rondje Oolderplas	Gemeente	Limburgs Landschap, Rijkswaterstaat	Oolderplas
9	Versterken natuurbeleving	Limburgs Landschap	Gemeente, Staatsbosbeheer, Rijkswaterstaat	Niet-stedelijke Maasplassen
10	Boothelling Asselt	Gemeente	Camping Maasterras Asselt	Asseltse plassen
11	Tweede ingang Oolderplas	Waterschap Limburg	Gemeente, Rijkswaterstaat, Buurtvereniging Ool, Waterschap Limburg	Oolderplas
12	Gebiedsbenaming	Gemeente	Limburgs Landschap, Buurtvereniging Ool	Oolderplas



# Voorbeeld vervolgstap: 1 Aanpak Parkeren

- Inzet gebruik overcapaciteit ondernemers  
(*Daadwerkelijke bezetting? Afspraken over inzet.*)
- Effect oplossen bermparkeren op omgeving  
(*Waar ontstaat hogere parkeerdruk?*)
- Inzet percelen op loopafstand  
(*Mogelijkheden langs Oolderweg of Maasstraat? SLL-terrein niet.*)
- Vergunningparkeren of blauwe zone in Broekstraat-Maasstraat  
(*Voldoende betaald parkeren voor handen?*)
- Veilige fietsenstalling  
(*Inwoners Roermond per fiets?*)
- Start Pilot  
(*Monitoren effect in de wijk*)



Broekstraat



Dijkovergang Broekstraat



Bocht Broekstraat-Maasstraat



Ruimte voor vragen